

Tables des Armements et Assortiments des bouches à feu de Campagne, du 18 Juin 1850 Annexe n° 6

Cadenas Modèle 1859

Citation textuelle

Les cadenas M^{LE} 1859, s'ouvrant au moyen d'une clef unique, seront à l'avenir exclusivement employés pour fermer les coffres, caisses, etc. du service de l'Artillerie ; soit dans les batteries, soit dans les parcs. Par exception, ceux d'un modèle particulier, adopté en 1849 pour les batteries de l'armée de Paris, dont l'usage s'est répandu depuis, et qui existent en grand nombre dans les magasins de l'Artillerie, s'ouvrant avec la clef du cadenas M^{LE} 1859, seront employés concurremment avec celui-ci jusqu'à entier épuisement

Les cadenas ne seront confectionnés dans les arsenaux que dans les cas d'absolue nécessité. Dans les autres cas, MM les Directeurs recevront ces cadenas de la Direction de Paris, sur leur demande adressée directement au Ministre de la Guerre.

Texte re-formulé

CORPS DE CADENAS (cuivre jaune, limé). Le côté de l'entrée de la clef est mis au rond jusqu'à la patte de l'anneau ; à partir de ce point le rayon d'arrondi diminue progressivement, jusqu'à un rayon de 2 mm au niveau du trou de l'anneau.

VIS DE CADENAS (acier, tournée et limée). L'arrêt de clef est enlevé suivant un plan passant par l'axe. La vis est ajustée de manière à ce que, virole en place et cadenas ouvert, l'arrêt de la clef repose contre la virole lorsque le bout fileté affleure le logement de la patte.

VIROLE ARRÊT DE VIS (cuivre jaune, tournée), formant l'entrée de la clef. Elle est ajustée dans une feuillure pratiquée au bout du corps de cadenas, et bloquée par matage du corps sur le chanfrein de la virole.

ANNEAU (fil de fer n° 1), plié sur une tenaille. Le tourillon est tourné, la patte est limée et percée d'un trou pour le passage du bout de la vis de cadenas. Les arêtes de la patte et du trou sont adoucies, le tourillon est ajusté dans le trou du corps et rivé sur la contre-rivure.

CONTRE-RIVURE (fer carré n° 8, tournée). Le trou de passage du tourillon est légèrement fraisé en dehors. Le tourillon y est rivé de manière à continuer l'arrondi de la contre-rivure.

CLEF (fer carré n° 6, tige tournée, tête et bout limés). La tête est percée d'un trou diamètre 5 mm pour le passage d'une ficelle. Les arêtes de la tête et du trou sont mises au rond, celles du bout de la tige sont simplement adoucies.

Les clefs sont ordinairement fabriquées à proportion d'une pour trois cadenas.

Signatures

Paris, le 1^{er} Mars 1859

Le Général de Division, Sénateur,
Président du Comité de l'Artillerie

Vte de La Hitte

Approuvé le 22 Mars 1859

Le Maréchal de France,

Ministre Secrétaire d'Etat de la Guerre

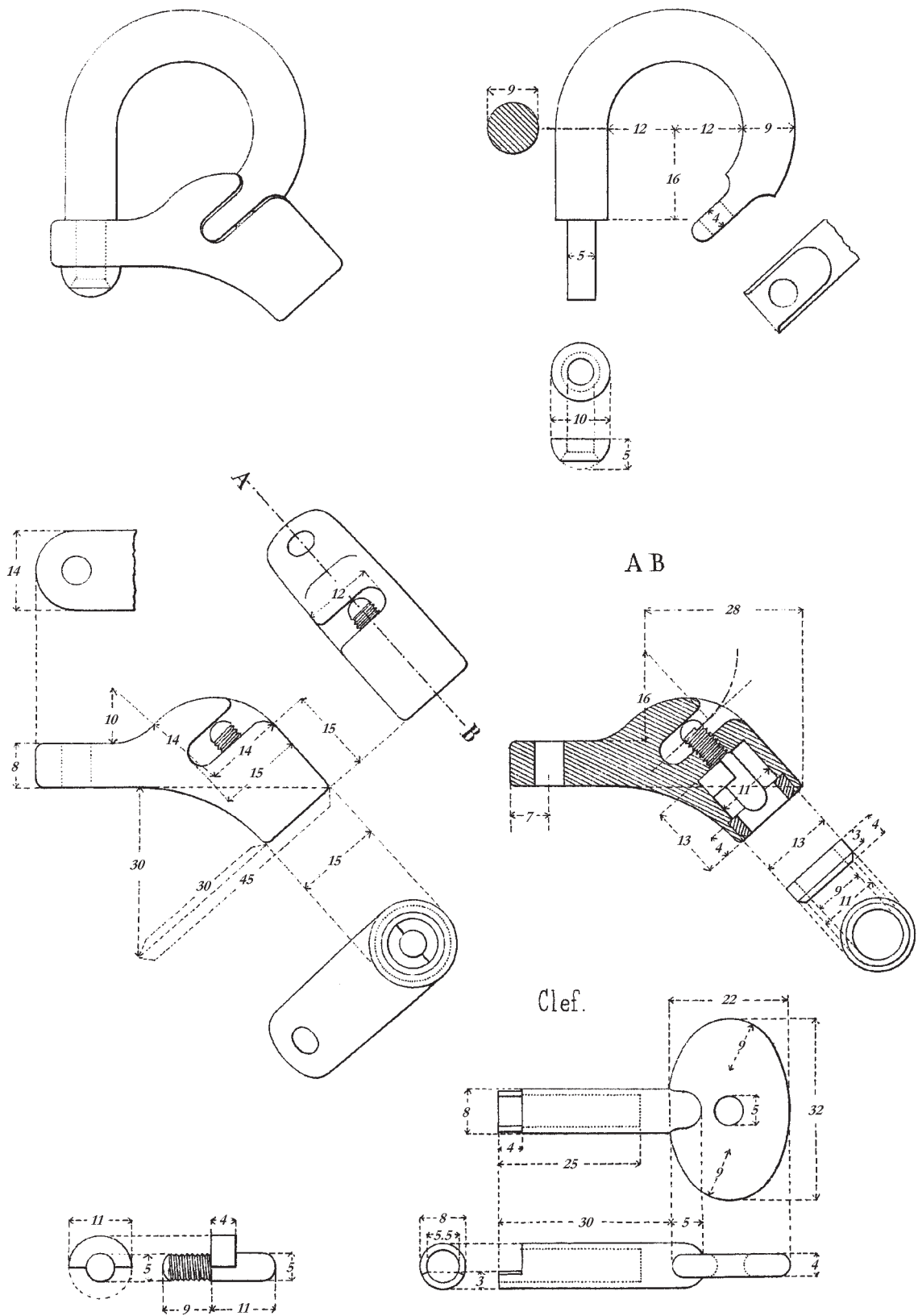
Vaillant



Fabrications récentes, de forme assez proche

Armements et Assortiments des bouches à feu &c.

Cadenas M^{le} 1859.



Echelle de grandeur naturelle $\frac{1}{5}$

10 0 10 20 30 40 50 60 70 80 90 100 Mill.